

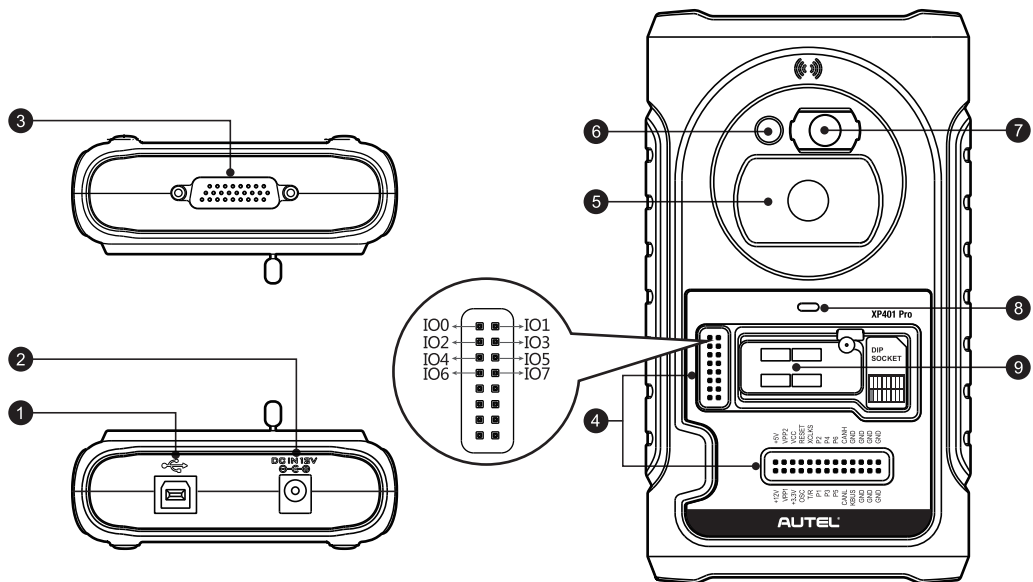
欢迎使用超级编程器XP401 Pro。本设备质量上乘，经久耐用，您只需按照说明使用，并进行适当维护即可。

产品描述

超级编程器XP401 Pro有以下功能：

- (1) 读写汽车钥匙芯片数据（包括读写奔驰红外钥匙），用于生成专用钥匙；
- (2) 读写车载EEPROM芯片数据，读写车载MCU/ECU芯片数据；
- (3) 读写汽车钥匙遥控数据及钥匙频率检测。

注：编程器需要与道通防盗匹配设备或PC电脑上的编程器软件配合使用，产品稳定可靠。



1. USB接口—数据通信和提供+5V DC电源
2. DC接口—提供+12V DC电源
3. DB26接线端口—连接奔驰红外采集器、ECU线束、MCU线束、MC9S12线束
4. 十字信号插针—MCU备用线束或DIY信号接口
5. 汽车钥匙槽—放置汽车钥匙

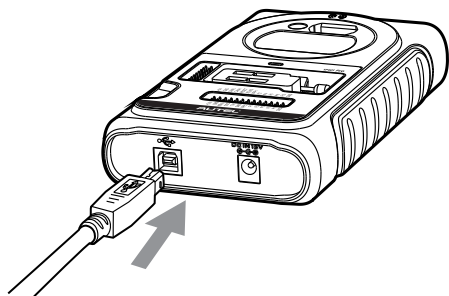
6. 汽车钥匙芯片孔—放置汽车钥匙芯片
7. 奔驰红外槽—放置奔驰红外钥匙
8. 状态指示灯—显示当前工作状态
9. 锁紧器—放置EEPROM直插芯片或者EEPROM插座，用于读写EEPROM数据。

操作指引



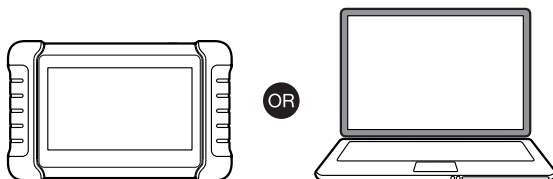
注意：对设备进行操作或维护前，请认真阅读本手册，尤其是安全注意事项。请正确使用该设备以免造成损坏或人身伤害。由于操作不当造成的损坏会使有限保修失效。

1



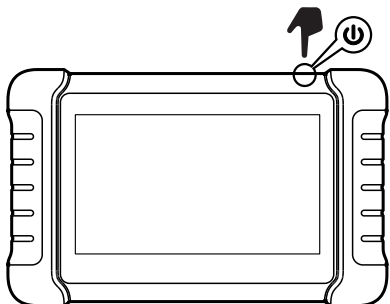
- 将 USB 线方形一端连接到 XP401 Pro 超级编程器 USB 接口，确保连接正常。

2



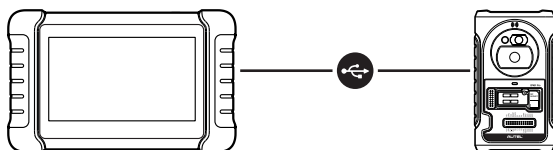
- 将 USB 线另一端连接到道通防盗匹配设备或安装有编程器软件的 PC 电脑上，确保通讯正常。

3



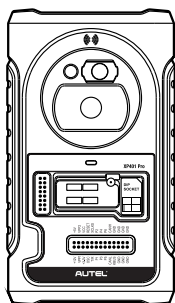
- 开启道通防盗匹配设备或打开 PC 端软件，请确保平板内置电池电量充足或 PC 端软件已经是最新版本。

4



- 通过 USB 连接线建立道通防盗匹配设备 (PC 端软件) 和 XP401 Pro 超级编程器之间的通讯。

5



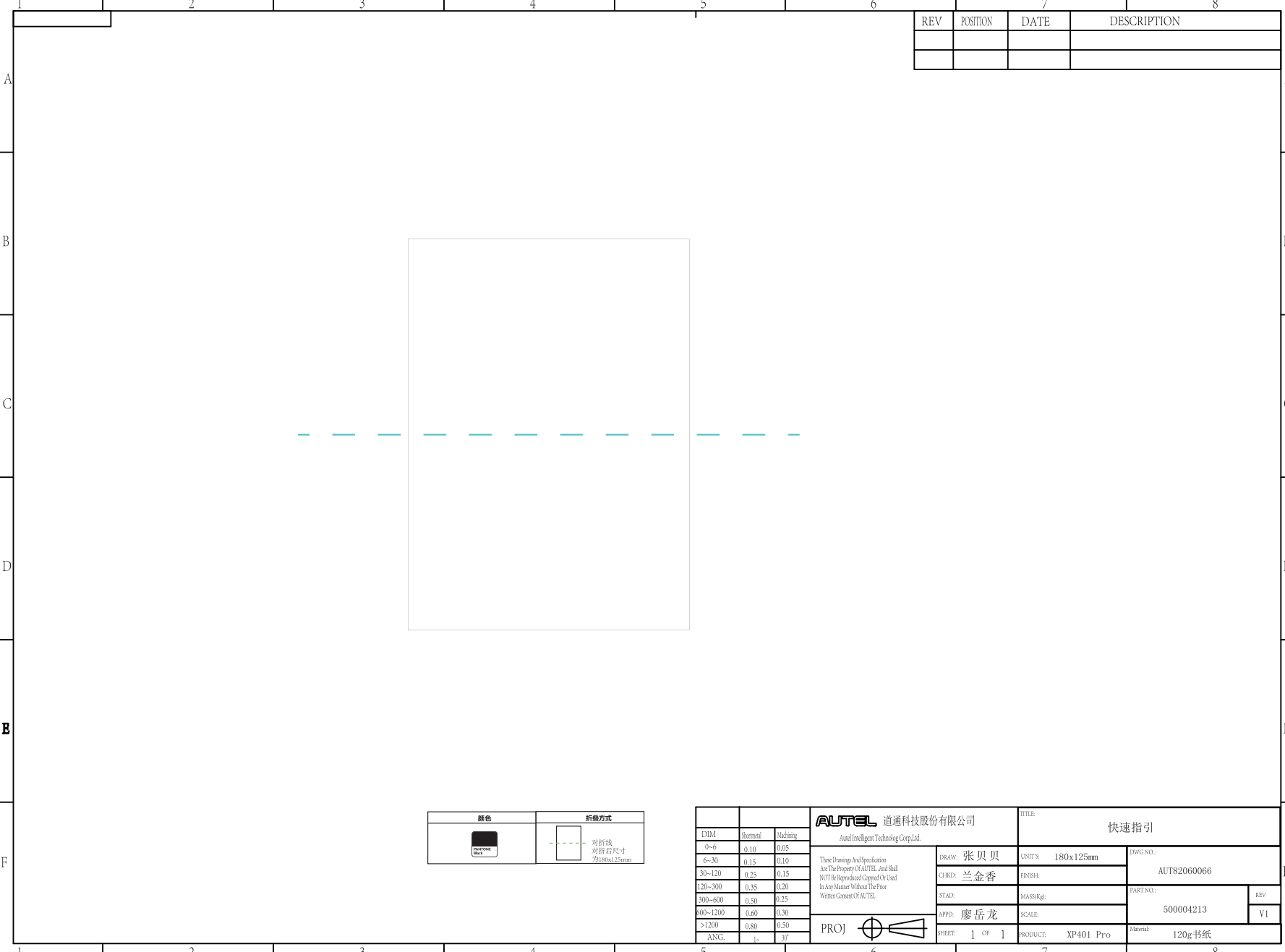
- XP401 Pro 超级编程器和道通防盗匹配设备连接好后，XP401 Pro 上的状态指示灯将会显示绿色，表示设备已准备就绪，可按照平板提示开始防盗匹配。

公司地址：深圳市南山区西丽街道学苑大道 1001 号智园 B1 栋 7、8、10 层
工厂地址：深圳市光明新区高新西路 11 号研祥智谷创祥地 1 号 6 层

© 深圳市道通科技股份有限公司版权所有

RELEASE LEVEL: A301_RELEASE
FILE NAME: MODEL.A301

A3



REV	POSITION	DATE	DESCRIPTION

颜色	折痕方式

对折线
对折后尺寸
为180x125mm

DIM	Stermal	Machining
0-6	0.10	0.05
6-30	0.15	0.10
30-120	0.25	0.15
120-300	0.35	0.20
300-600	0.50	0.25
600-1200	0.60	0.30
>1200	0.80	0.50
ANG.	±	30'

AUTEL 道通科技股份有限公司
Autel Intelligent Technology Corp.Ltd.

These Drawings and Specifications
are the Property of AUTEL and Shall
NOT Be Reproduced Copied Or Used
in Any Manner Without The Prior
Written Consent Of AUTEL

PROJ

TITLE: 快速指引		DWG.NO.: AUTS2060066	
DRAW: 张贝贝	UNITS: 180x125mm	PART NO.: 500004213	
CHRD: 兰金香	FINISH:	REV: V1	REVISION:
STAD:	MASS/Eg:	MATERIAL: 120g书纸	
APPD: 廖岳龙	SCALE:	PRODUCE: XP401 Pro	
SHEET: 1 OF 1			